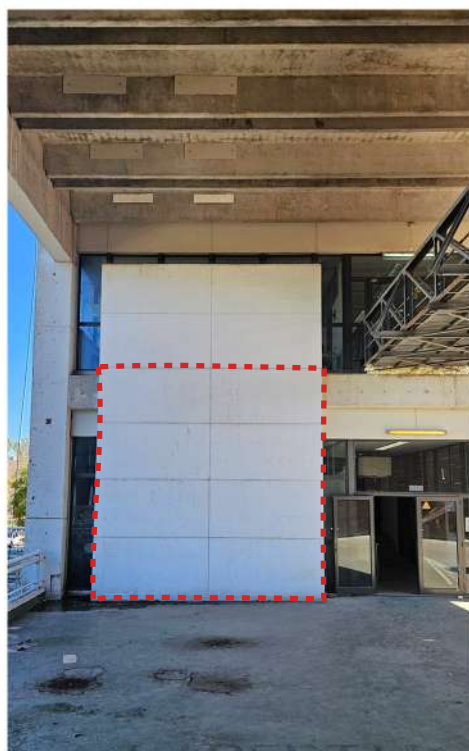


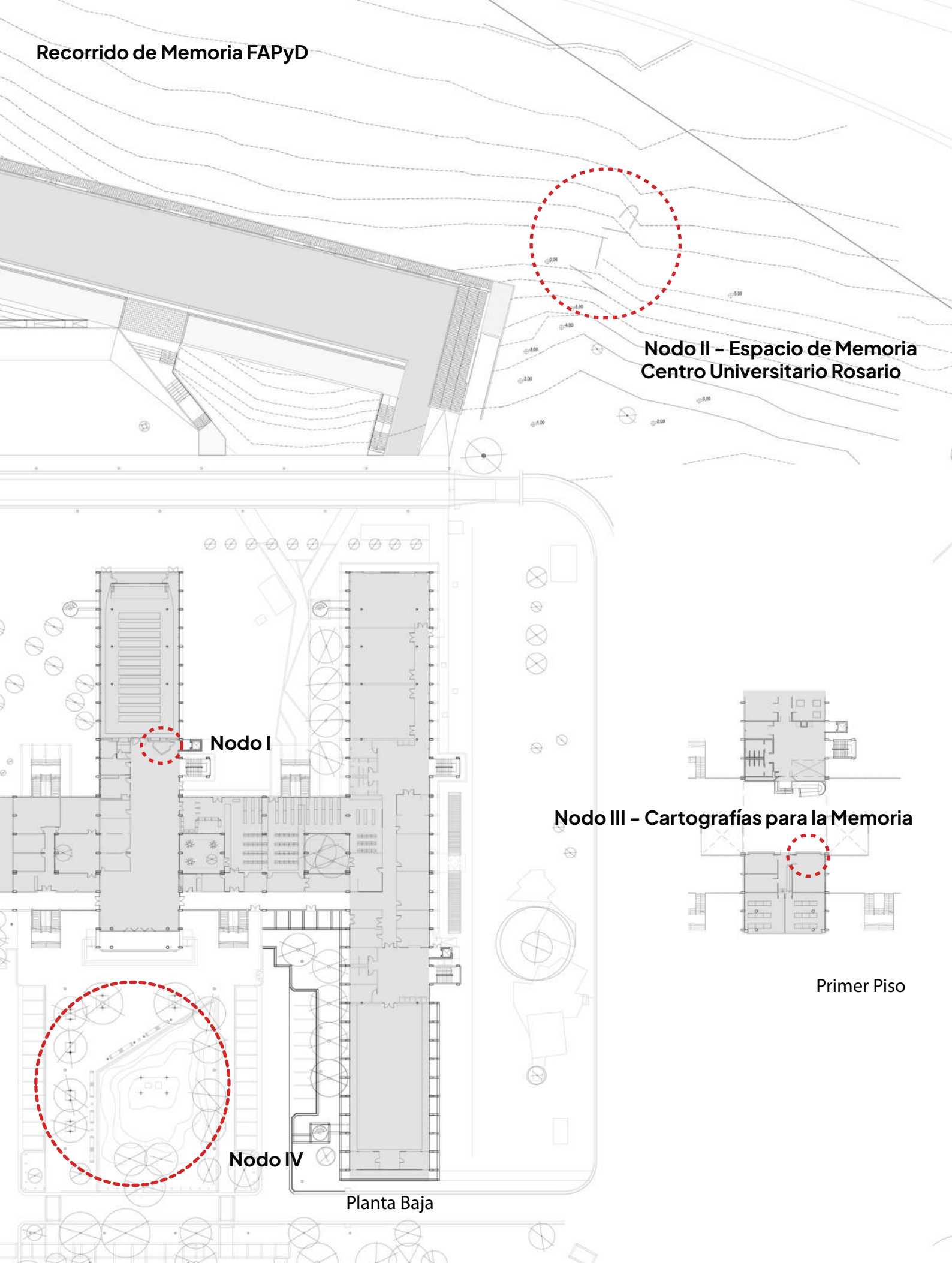
## ANEXO I: Ficha informativa sobre el espacio a intervenir

El mural estará ubicado en la fachada Este de la oficina de Alumnado, construida de fibrocemento, con una superficie máxima a intervenir de 23,32 m<sup>2</sup> (4,82m de ancho - 4,84m alto). La propuesta podrá ser resuelta en dos o tres dimensiones usando uno o más materiales según lo requiera su diseño, debiendo contemplar la exposición permanente a la intemperie.

El archivo “Muestra - ¿Cómo explicar la diferencia entre muerte y Desaparición?.pdf” (Anexo II) es una recopilación realizada por el Área de Derechos Humanos de FAPyD que incluye información de nuestros compañeros/as detenidos/as desaparecidos/as registradas a la fecha, pudiendo ser utilizadas como parte de la propuesta de diseño si fuese necesario.

El trabajo de Memoria es una construcción a través del tiempo, por ende, la propuesta deberá ser abierta, contemplando posibles modificaciones y/o ampliaciones.





Nodo II – Espacio de Memoria  
Centro Universitario Rosario

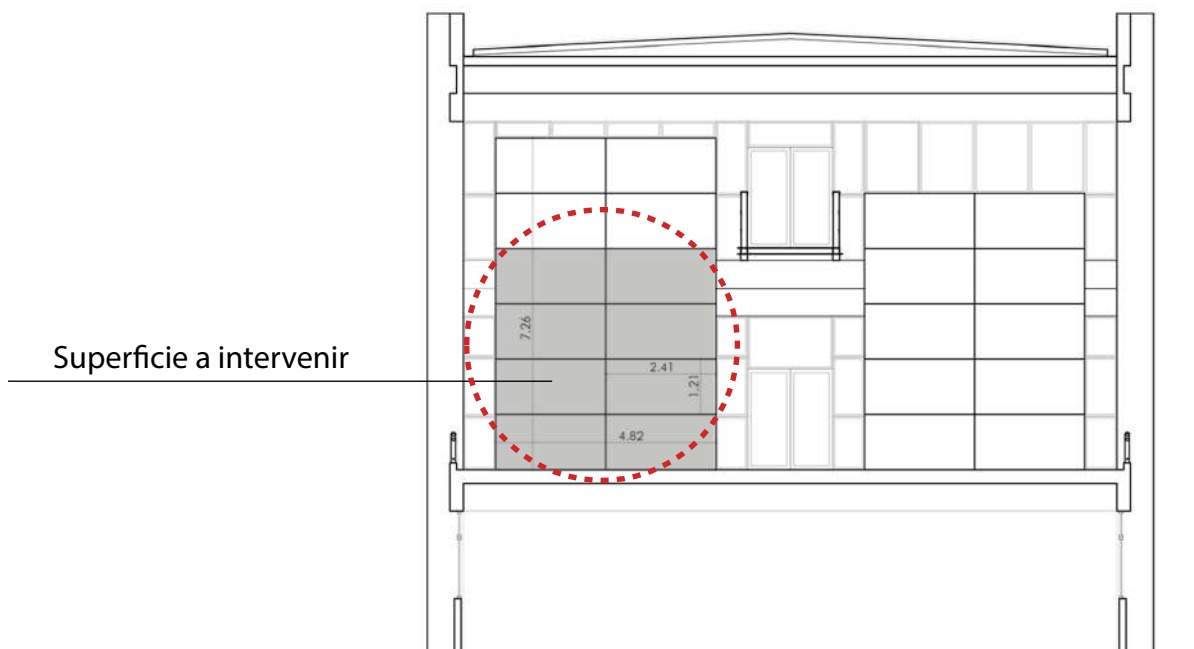
Nodo I

Nodo III – Cartografías para la Memoria

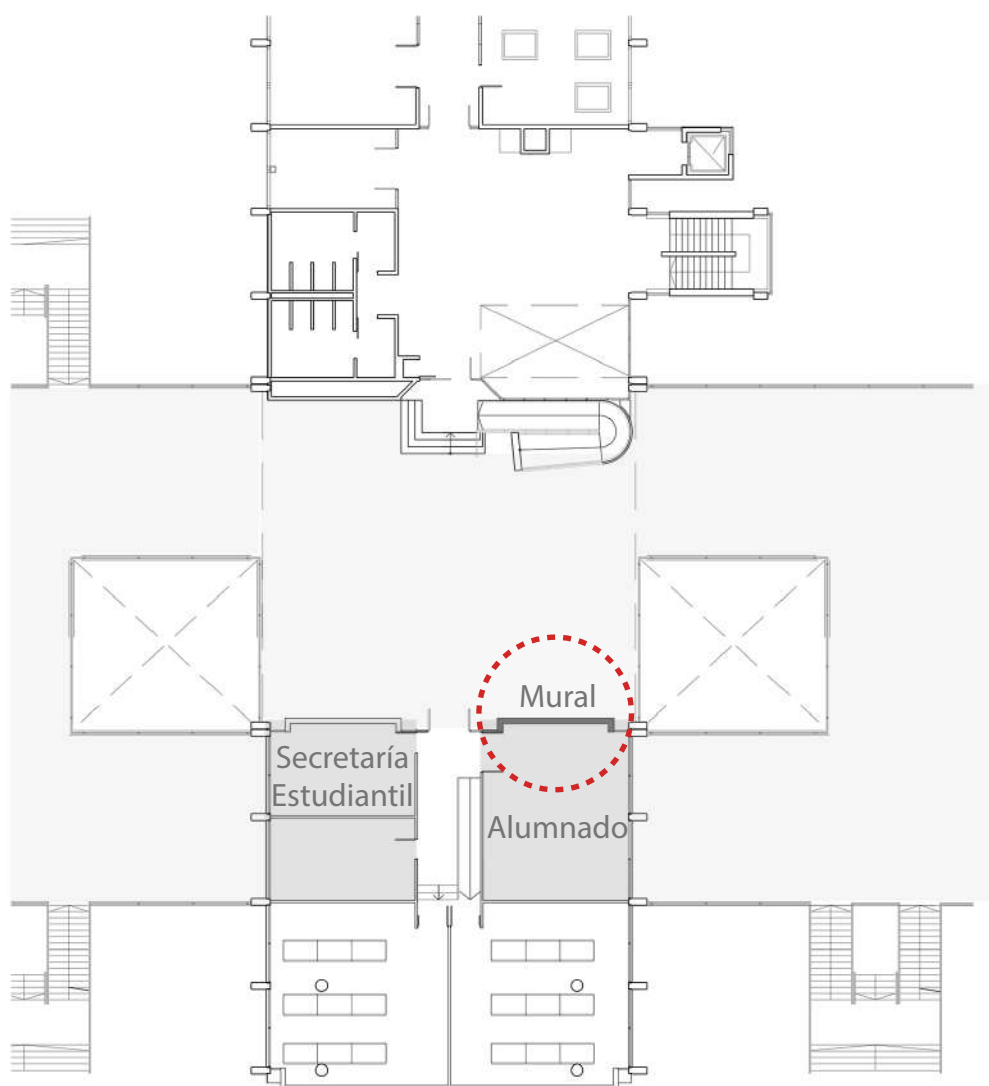
Nodo IV

Planta Baja

Primer Piso



Vista Fachada Este



Primer Piso