

# ARQUISUR 2017 - PREMIO ARZOTEGUI - Categoría C

## Airo

### Complejo de viviendas en Barrio Pichincha



#### Conjunto de Viviendas en barrio Pichincha. Rosario, Santa Fe, Argentina.

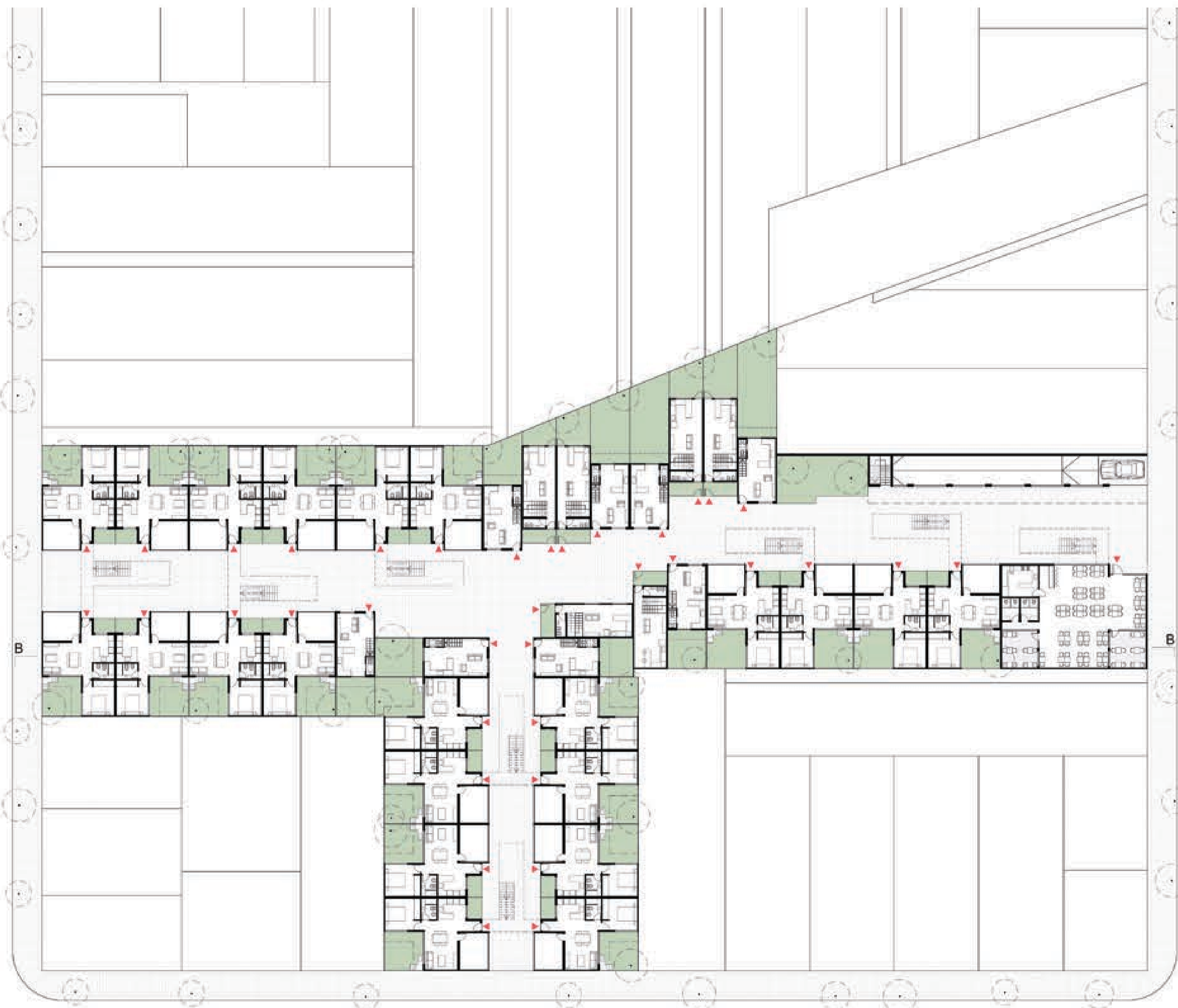
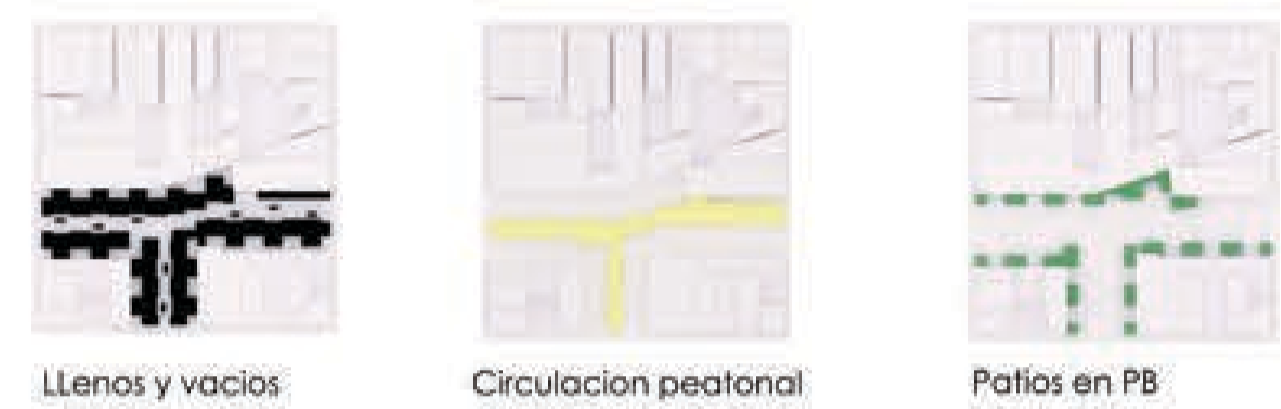
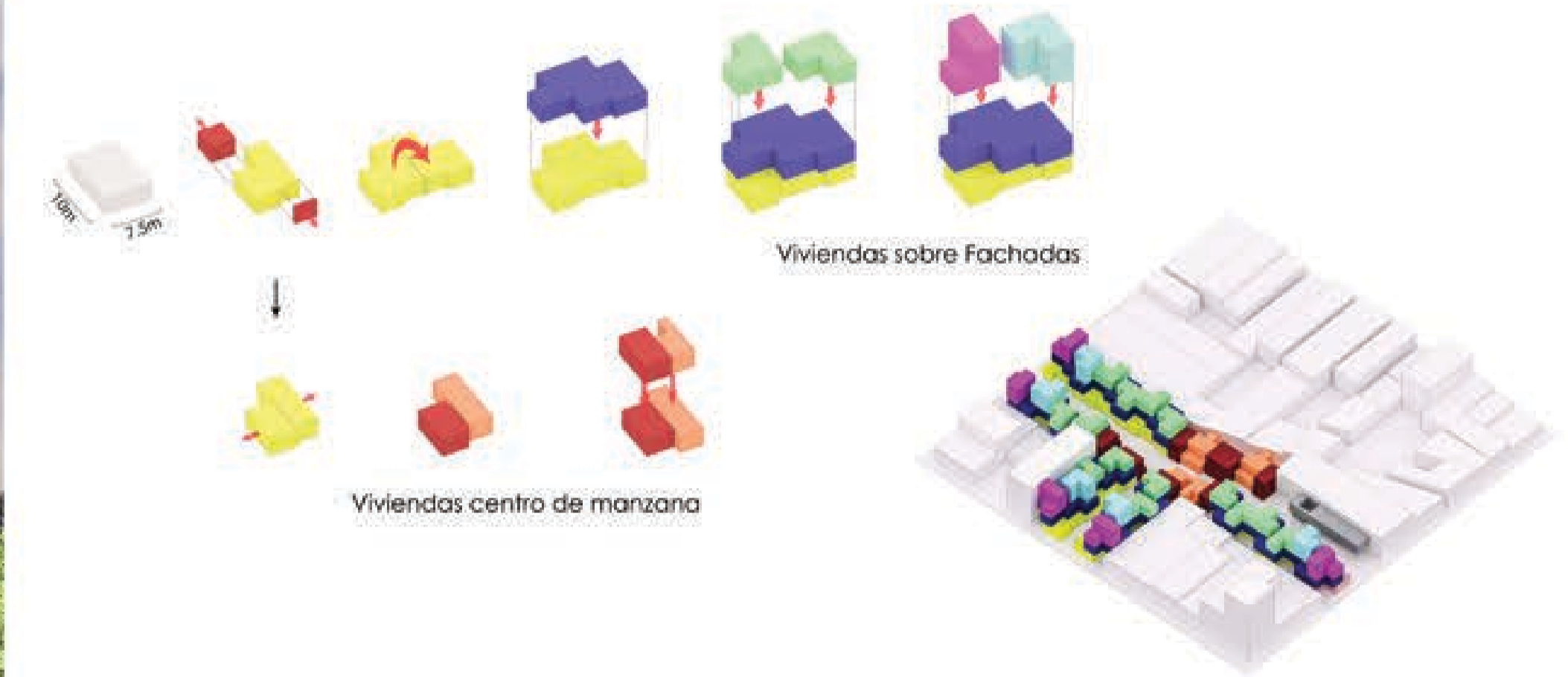
Este ejercicio tuvo por objetivo reconocer y ejercitar los mecanismos de la composición múltiple, es decir abordar la composición simultánea del conjunto y de las células que lo conforman. El tema elegido es un conjunto de viviendas colectivas en el marco del plan de reordenamiento urbano que la Secretaría de Planeamiento de la Municipalidad de Rosario dispuso para el área del barrio Pichincha. Con la finalidad de "hacer ciudad", la principal premisa fue establecer los modos de intervenir la manzana estableciendo las transiciones entre el espacio público de la calle y el espacio privado del conjunto. A la permanente interpretación entre la definición del conjunto y la célula, se suma la necesidad de redefinir la vivienda, como estructura espacial abierta y flexible. La propuesta permite reflexionar así, sobre distintas formas de habitar y sus correlatos espaciales.

#### Objetivos:

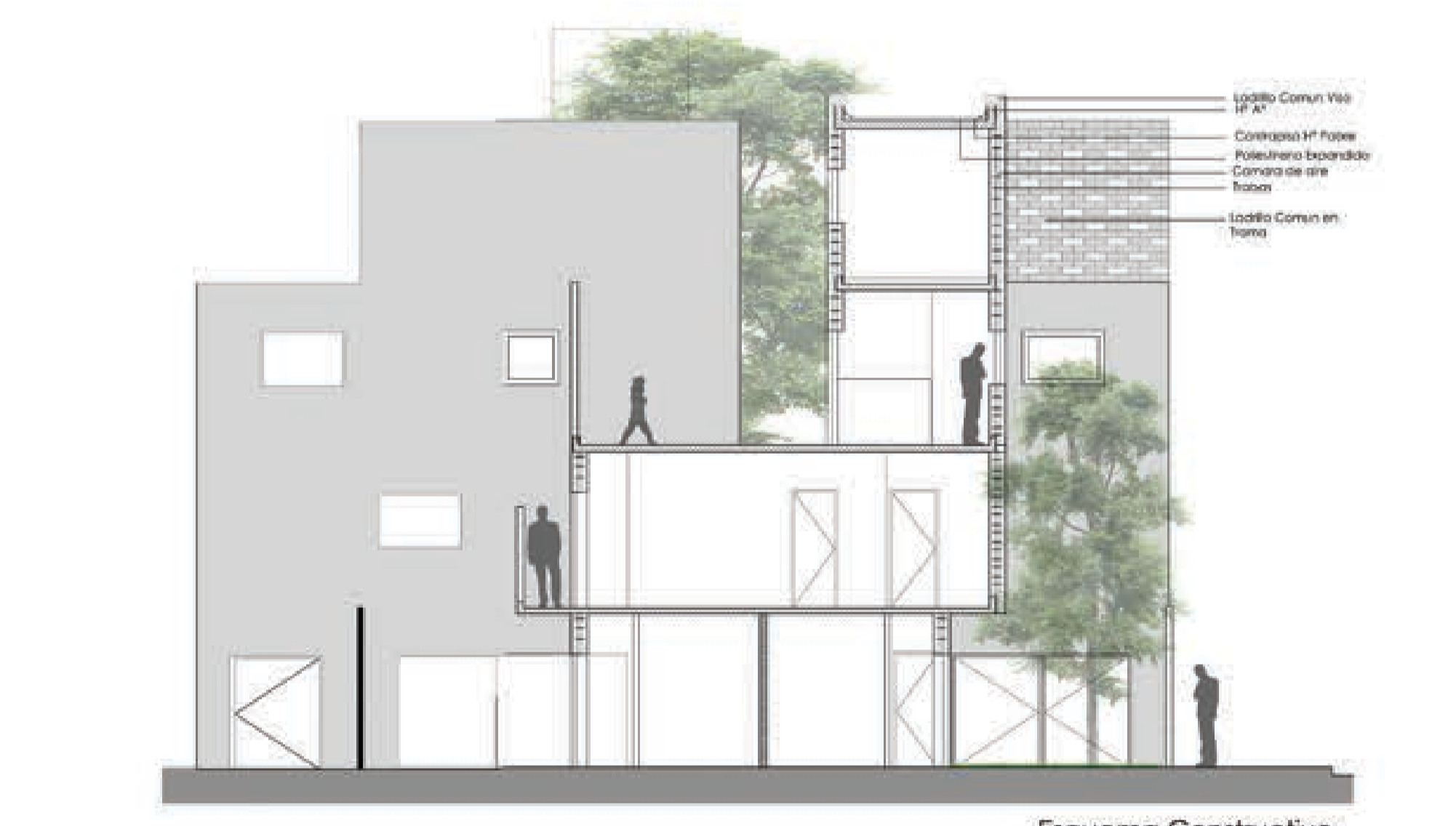
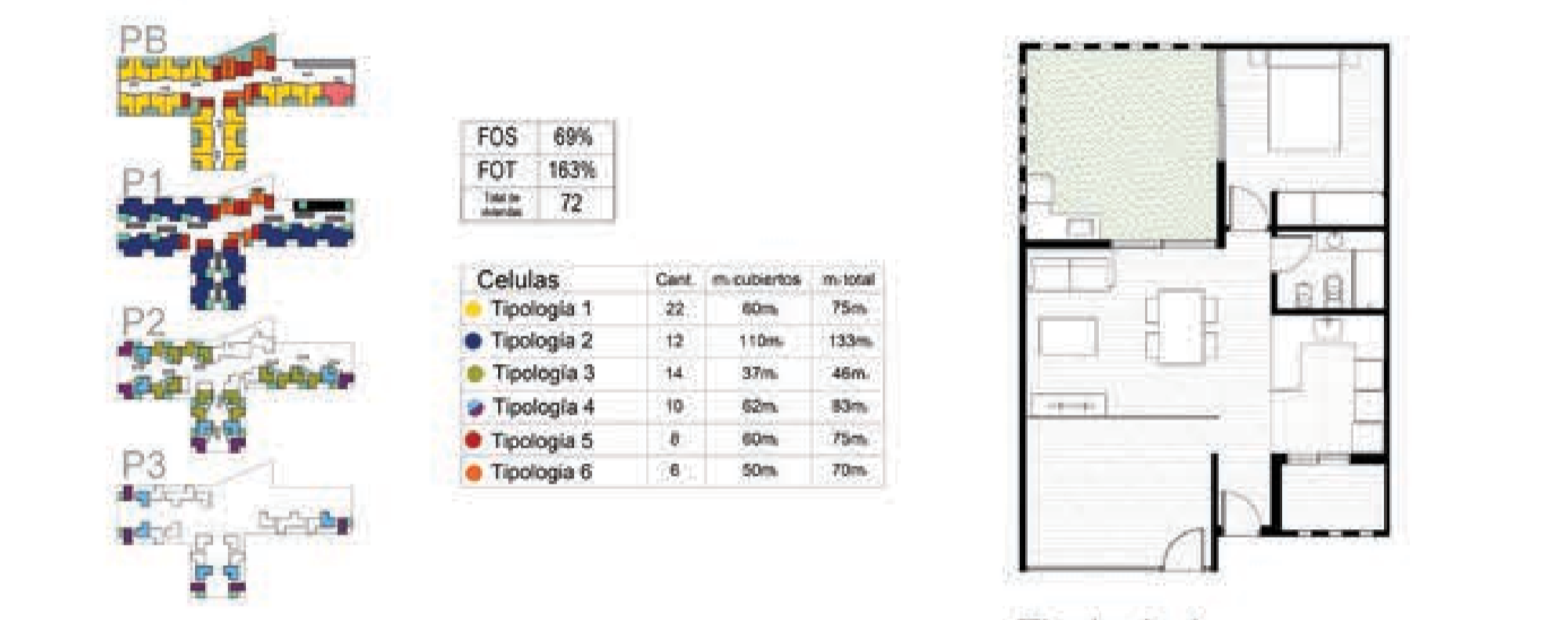
- Intervenir en un sector de la ciudad como teatro de operación proyectual indagando y reconociendo las presiones externas que ejerce un entorno en constante desarrollo.
- Comprender y reflexionar sobre las formas del habitar y sus correlatos espaciales.
- Interpretar las regulaciones del código urbano para operar con los datos cuantitativos y normativos como indicadores de la propuesta proyectual.
- Articular las decisiones proyectuales a los requerimientos y condicionamientos del programa y el sitio de emplazamiento, al patrón distributivo de las unidades de vivienda y el trazado circulatorio del conjunto.
- Abordar la problemática de las relaciones existentes entre la forma arquitectónica y el sistema constructivo necesario para el sustento de la propuesta.
- Desarrollar la capacidad para transmitir ideas e intenciones, a través de medios verbales y gráficos, a fin de esclarecer el accionar del alumno, con respecto a sí mismo y comunicarse con los demás participantes del proceso de proyecto.



Imagen peatonal Fachada OESTE



Planta Baja Escala 1:250



Corfe B-B Escala 1:250



Imagen aérea Fachada OESTE



Imagen peatonal Fachada ESTE



Imagen Puente 2do Nivel



Imagen peatonal Interior