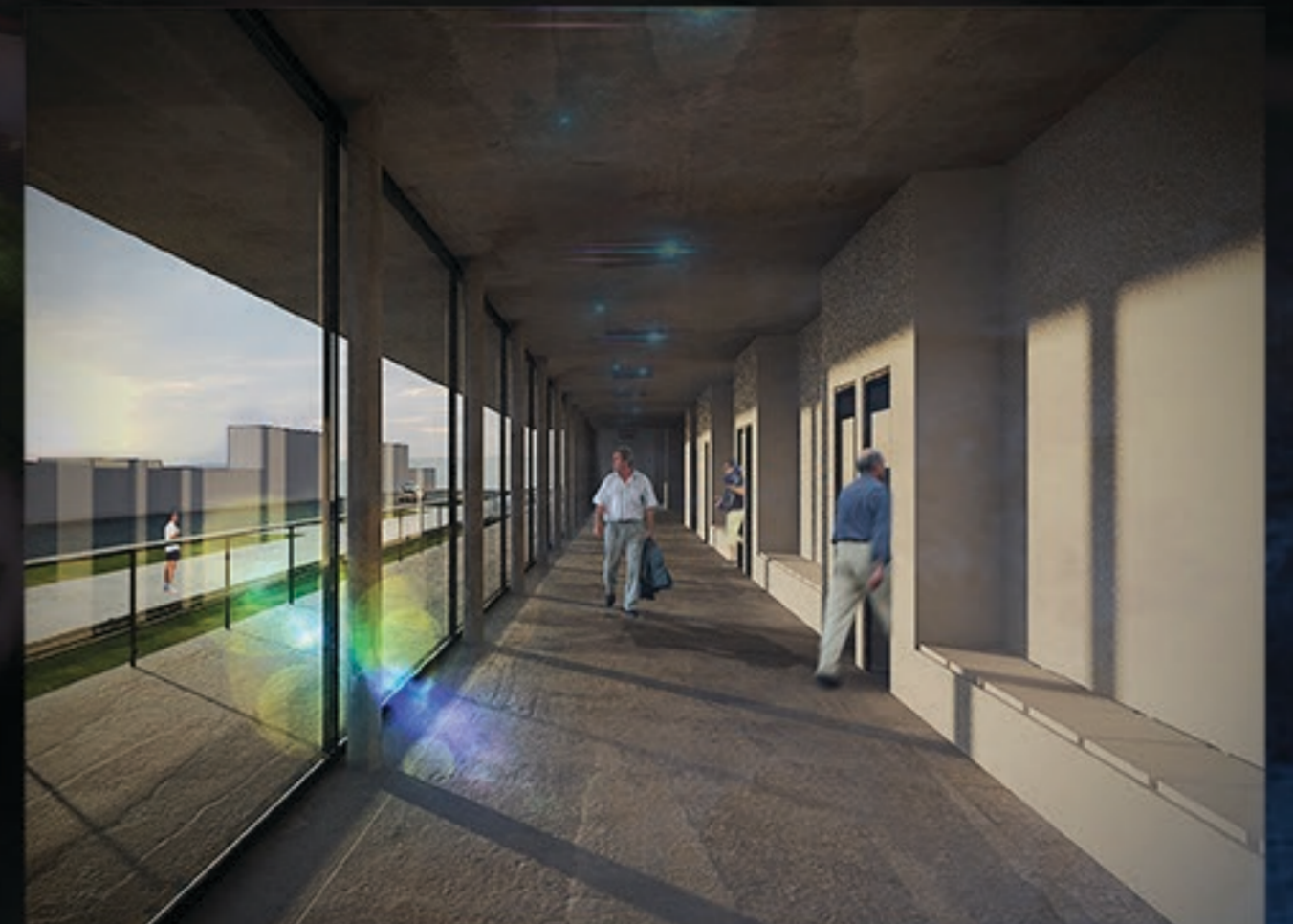


ARQUISUR 2013 - PREMIO AROZTEGUI - Categoría B



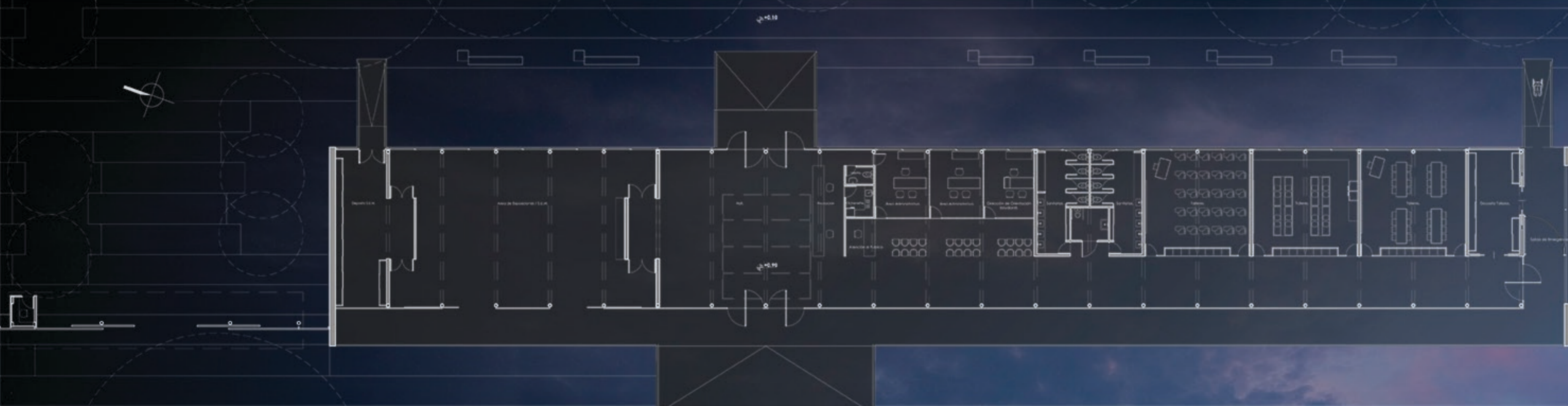
Centro de Integración de la U.N.R.



Implantación.

LA PROPUESTA Y SU ENTORNO:

La obra se inserta en un contexto histórico importante y se propone a revitalizarlo a partir de su incorporación al paisaje. Generando una fachada continua de vidrio sobre toda la calle Beruti, trata de incorporar la Ciudad Universitaria a la ciudad de Rosario, como un ingreso transparente abierto a las oportunidades de todos.



PROGRAMA:	
ÁREA DE EXPOSICIONES / S.U.M.	150 m ²
3 TALLERES / AULAS	50 m ² c/u/150 m ²
ÁREA ADMINISTRATIVA Y DIRECCIÓN DE ORIENTACIÓN ESTUDIANTIL	100 m ²
SANITARIOS	50 m ²
DEPOSITO	50m ²
ÁREAS SEMICUBIERTAS A CRITERIO DEL PROYECTISTA	

Centro de Integración de la U.N.R. Planta Única Esc 1.200



Corte Transversal Esc 1.200

Corte Longitudinal Esc 1.200

OBJETIVOS ACADÉMICOS Y DIDÁCTICOS DEL CURSO:

Arribar al concepto de lógica interna de los edificios, a través de analizar durante la acción proyectual, tanto el sitio y programa como las dimensiones de la arquitectura: asentamiento, temática, organización distributiva espacial, materialización y lenguaje del proyecto y de obras referenciales.



LA IDEA:

Una cinta que comienza en el eje central del edificio y da toda una vuelta para terminar mas elevada sobre el mismo eje es lo que define a la idea de la propuesta. Su morfología intenta generar una comunicación entre la U.N.R. y la ciudad mediante elementos horizontales y transparencias. la horizontalidad suavizada del edificio esta sustentada por una leve elevación de la obra, articulado mediante rampas para permitir el ingreso a todo tipo de persona. una cinta que comienza en el eje central obra y la rodea y termina con mayor altura con dicho eje.

